

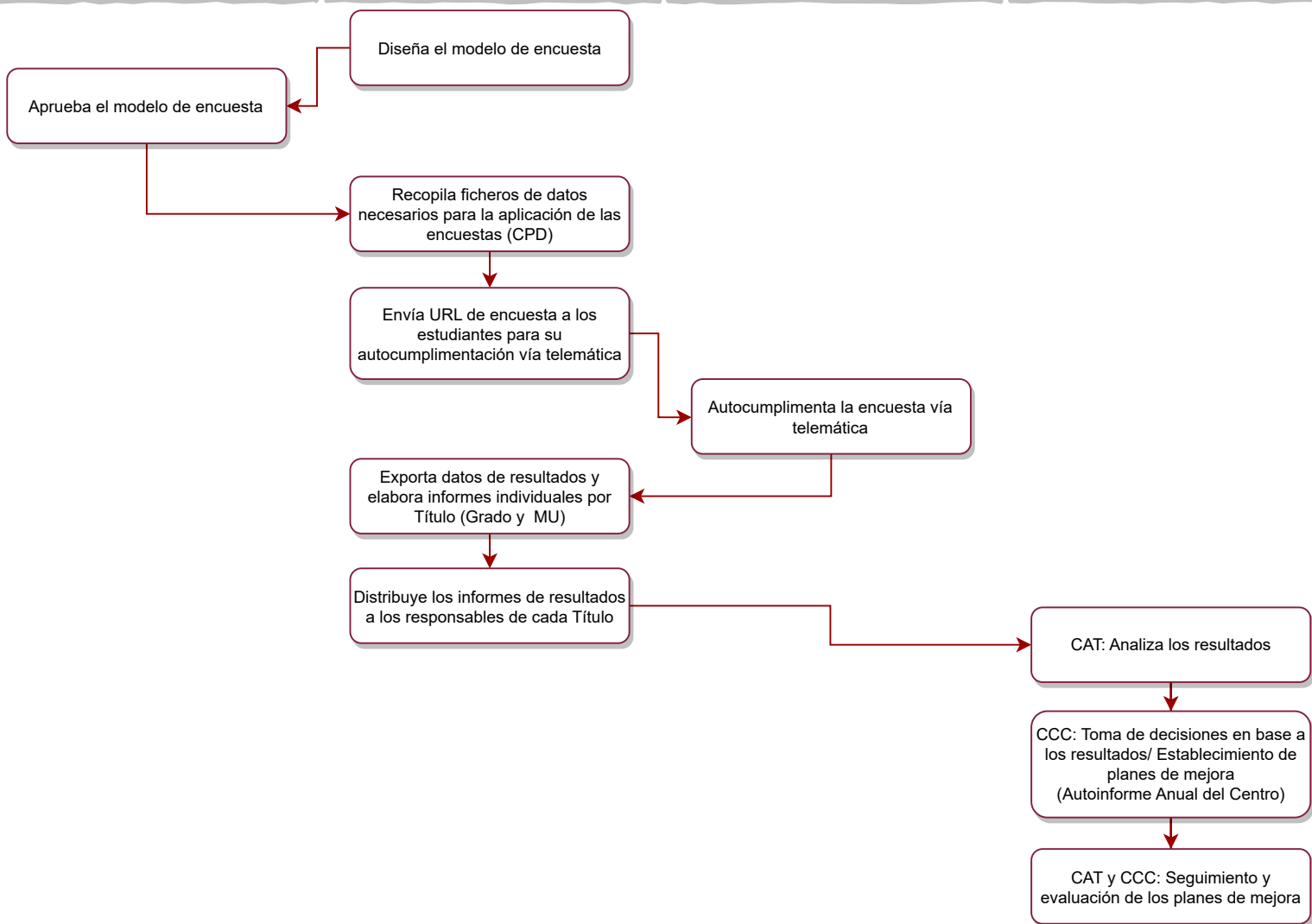
ENCUESTA INSTITUCIONAL DE EMPLEABILIDAD DE LOS EGRESADOS DE LA UNIVERSIDAD DE SALAMANCA

Comisión Delegada de Consejo de Gobierno

Unidad de Evaluación de la Calidad

Estudiantes

Centro



Número de Versión	Fecha	Revisión	Modificación
00	Enero 2020	-	Edición Inicial
01	Enero 2024	Programada	Eliminación encuesta del Centro